

Nom _____

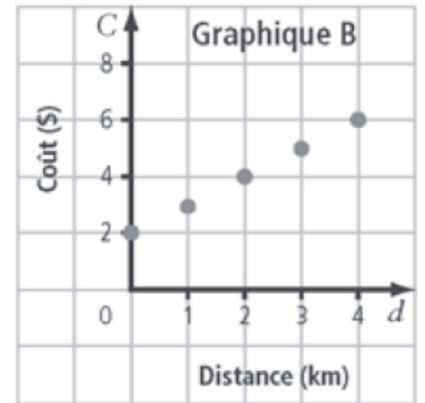
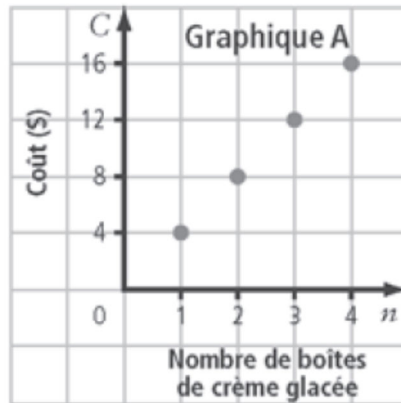
Date _____

Communique tes idées 6.2 et 6.3

*Réponds aux questions avec les EXPLICATIONS en bonnes phrases complètes.
Emploie les mots de vocabulaire mathématique appropriés. L'usage de dictionnaire
est permis (même encouragé).*

1. Aide Josué à interpoler et à extrapoler. Utilise un exemple et un graphique pour
l'aider à comprendre les ressemblances et les différences.

2 Clarice affirme qu'il est raisonnable d'interpoler des valeurs en utilisant ces graphiques. A-t-elle raison? Explique ta réponse.

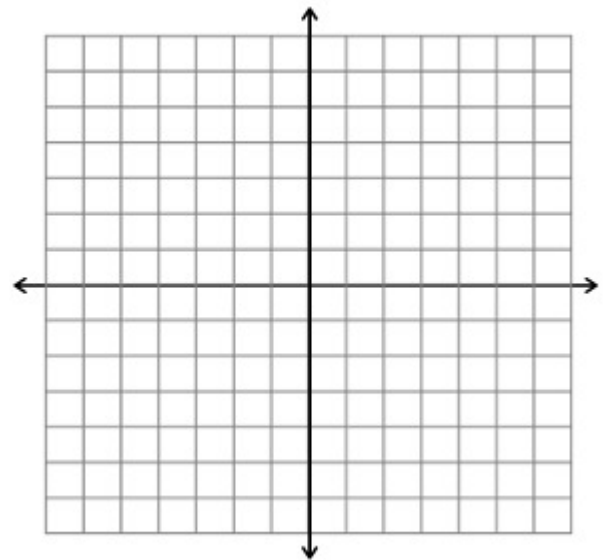
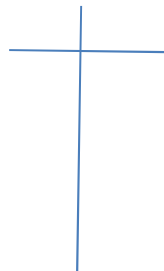


3. Décris le processus que tu utiliseras pour représenter graphiquement une **équation linéaire**. Utilise un exemple pour justifier ta réponse. (ex $y = 2x + 3$)

1. _____

2. _____

3. _____



4. Utilise les exemples et des schémas pour expliquer les ressemblances et les différences entre les **équations linéaires** pour les **droites horizontales** et les **droites verticales**.